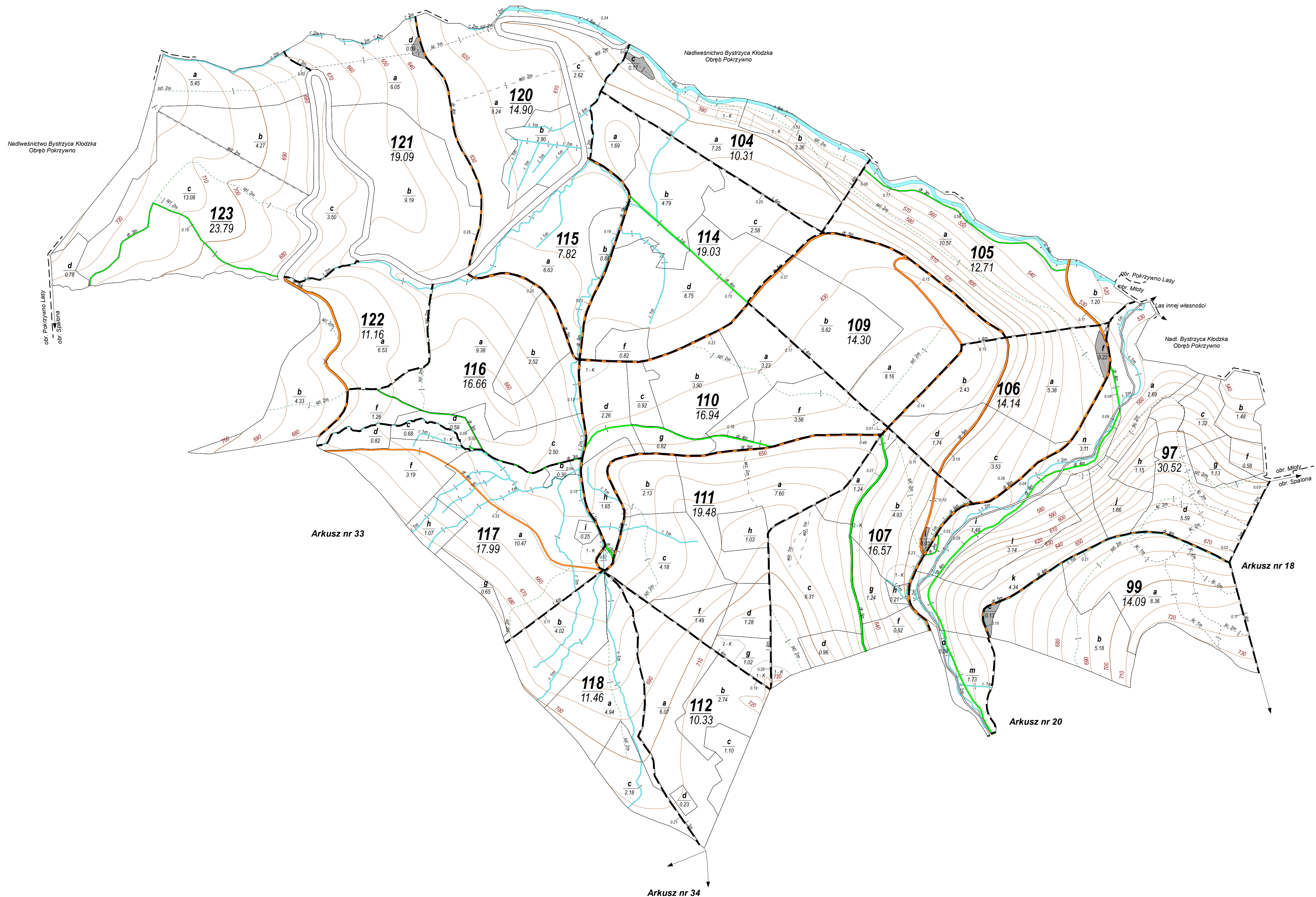


320700 274500

274500 324500



320700 272200

272200 324500

ARKUSZ 19



POWIERZCHNIA OGÓLNA:
301,29 ha (301,2600 ha)
w tym sporne: brak

Mapę sporządzono na podstawie
zaktualizowanej mapy gruntów nadleśnictwa
zgodnie z IUL z 2011 r.

Stan na 01.01.2020

współrzędność: brak

Układ współrzędnych „PL-1992”

MAPA GOSPODARCZA NADLEŚNICTWA BYSTRZYCA KŁODZKA OBRĘB BYSTRZYCA KŁODZKA

REGIONALNA DYREKCJA LASÓW PAŃSTWOWYCH WE WROCŁAWIU

Województwo: dolnośląskie
Powiat: kłodzki
Gmina: Bystrzyca Kłodzka

Opracowanie: Biuro Urządzania Lasu i Geodezji Leśnej
Oddział w Brzegu

Wykonała: Zofia Stencel
Sprawdził: Mateusz Franczak

SKALA 1:5 000
1 cm - 50 m

